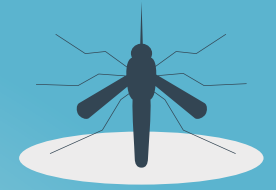




CHIKUNGUÑA, DENGUE O ZIKA: ¿Qué es la transmisión local?



Una persona que no ha viajado recientemente es picada por un mosquito infectado en lugar que vive, trabaja o juega.



Un mosquito pica a una persona enferma. El mosquito se infecta.

Los mosquitos infectados pueden picar a personas sanas y transmitir la infección.

En el período de 3 a 7 días, la persona puede enfermarse. Otros mosquitos pueden picar a la persona enferma, infectarse y picar más personas.

Protégase de las picaduras de mosquitos. Use repelente de mosquitos.

Para más información:

www.cdc.gov/chikungunya • www.cdc.gov/dengue • <http://espanol.cdc.gov/zika/>



U.S. Department of
Health and Human Services
Centers for Disease
Control and Prevention