



United States
Department of
Agriculture

Farm Production
and Conservation

Farm
Service
Agency

Burlington-Camden-Ocean
1971 Jacksonville-Jobstown Rd
Columbus, NJ 08022

Phone: (609) 267-1639
Fax: (855) 305-6487

Public Notice for Local Administrative Area Election LAA #5

The County FSA Committee election for LAA #5 will be held this year on December 5th at 9:00AM at the Columbus FSA Office. Eligible voters have the right to nominate candidate(s) of their choice. Nomination forms may be obtained at the Burlington-Camden-Ocean County FSA Office. Each form submitted must be:

- limited to 1 nominee
- signed by the nominee, indicating willingness to serve, if elected
- postmarked or hand delivered to the County FSA Office no later than August 1st.

Any nominee should be currently engaged in the operation of a farm or ranch and be well qualified for committee work.

A producer is eligible to be a County FSA Committee member if the producer lives in the LAA up for election and is an eligible voter.

COUNTY FSA COMMITTEE MEMBERS MAY NOT HOLD POSITIONS IN CERTAIN FARM AND COMMODITY ORGANIZATIONS IF THESE POSITIONS POSE A CONFLICT OF INTEREST WITH FSA DUTIES. These positions include functional offices such as president, vice president, secretary, and positions on boards or executive committees. Additional information of eligibility to hold office may be obtained at the County FSA Office.

The duties of County FSA Committee member include:

- informing farmers and ranchers of the purpose and provisions of the FSA programs
- keeping the State FSA Committee informed of LAA conditions
- recommending needed changes in farm programs
- participating in county meetings as necessary
- performing other duties as assigned by the State FSA Committee.



Aviso Publico para Eleccion a la LAA LAA #5

La eleccion del comite del la FSA del condado para LAA#5 se llevara a cabo este año el cinco de Diciembre a las 9:00 am en la oficina de FSA en Columbus. Los votantes elegibles tienen derecho a nominar al candidato de su preferencia mediante peticion. Los formularios para las peticiones se pueden obtener en la oficina de FSA del Condado. Cada formulario debe cumplir con lo siguientes requisitos:

- limitarse a 1 nominado
- estar firmada por el nominado, indicando su deseo de servir en el cargo si fuese elegido
- debe estar sellada por el correo o ser entregada en la Oficina de FSA del Condado a más tardar en agosto 1

El candidato debera estar active en alguna operacion agricola y debe estar bien calificado para realizar sus obligaciones dentro del comite.

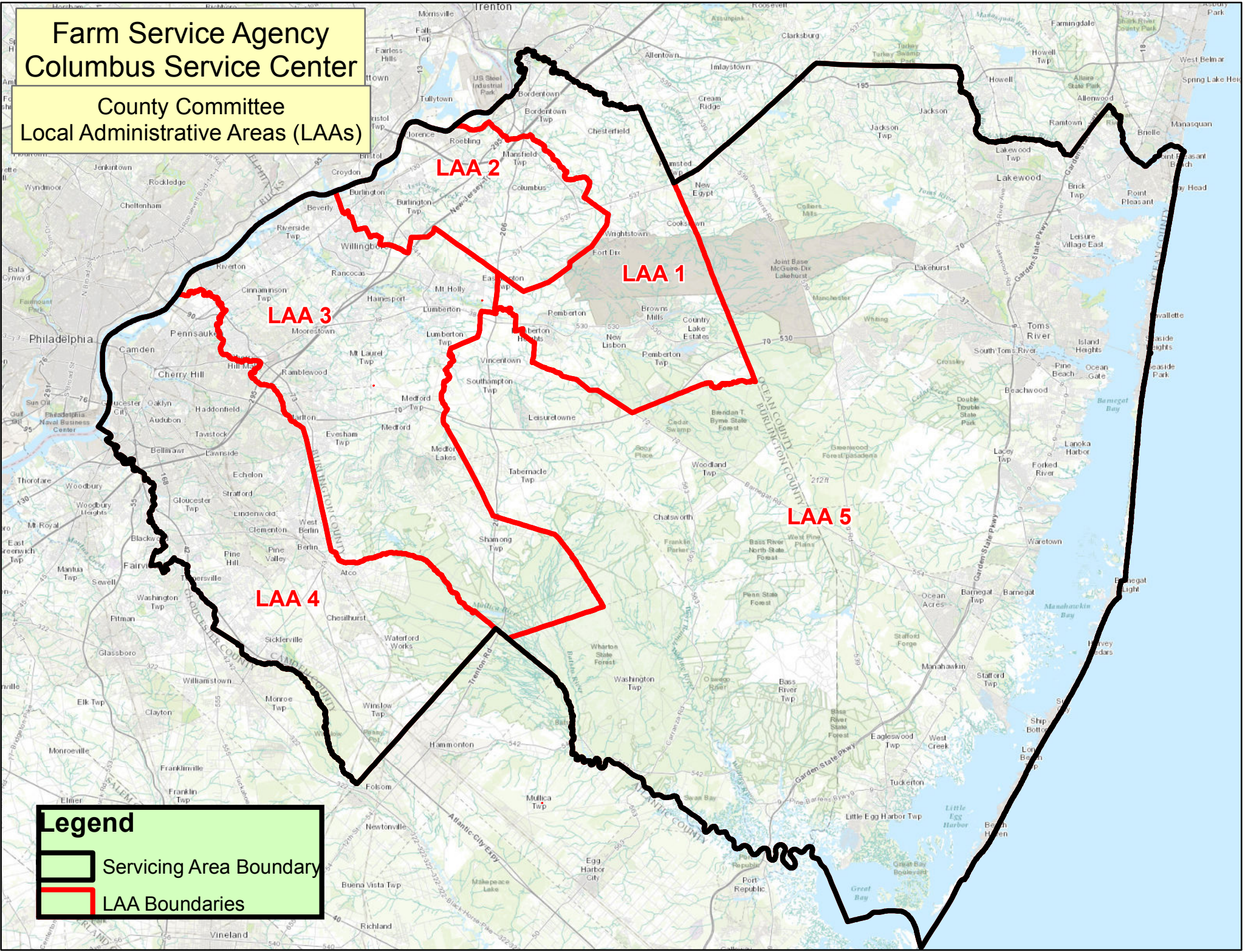
Un agricultor es elegible para ser miembro del comite si tiene residencia en el condado para el cual hay elecciones y es un votante elegible.

MIEMBROS DEL COMITE DEL CONDADO NO PODRAN DESEMPEÑAR CARGOS EN CIERTAS ORGANIZACIONES DE PRODUCTOS Y TIERRA AGRICOLAS SI ESTAS POSICIONES PRESENTAN UN CONFLICTO DE INTERÉS CON SUS OBLIGACIONES DENTRO DE LA FSA. Estas posiciones incluyen funciones tales como presidente, vice presidente, secretaria y posiciones en directorios o comites ejecutivos. Se puede obtener información adicional de elegibilidad para ocupar una posición en la oficina de la FSA del Condado.



Las obligaciones de un miembro del comite de la FSA del Condado incluyen:

- informar a los agricultores sobre el proposito y las condiciones de los programas de FSA
- mantener al Comite de la FSA del estado informado de las condiciones del LAA
- recomendar los cambios que sean necesarios en los programas agricolas
- participar en las reuniones del condado que sean necesarias
- realizar otras funciones tal como sean asignadas por el Comite de la FSA del estado.

**Farm Service Agency
Columbus Service Center**
**County Committee
Local Administrative Areas (LAAs)**



Legend

-  Servicing Area Boundary
-  LAA Boundaries