

접촉 추적: 본인의 역할을 실천하셔서 가족, 친지 및 지역사회를 안전하게 지키세요.

COVID-19 진단을 받으신 경우, 접촉 추적 절차 중 발생할 수 있는 일은 다음과 같습니다.

1

COVID-19 진단을 받으신 경우, 공중 보건부 직원이 전화로 연락하여 귀하의 건강 상태를 확인할 것입니다.



귀하의 몸 상태가 좋지 않아서 다른 사람들에게 COVID-19를 전염시켰을 가능성이 있는 시기 동안 접촉한 사람은 누구인지 그리고 시간을 보내신 장소는 어디인지에 대해 질문할 것입니다.

공중 보건부 직원에게 제공한 모든 정보는 **비밀이 보장됩니다.**

즉, 귀하의 개인 정보 및 의료 정보는 비공개로 유지됩니다.

2

연락이 오기 전부터 미리 자택 대기 및 자가 격리하고 계시지 않을 경우에는 해당 조치를 취해주시길 것을 요청받으실게 됩니다.

자가 격리란 자택에서 정해진 다른 사람들 및 반려 동물과 분리된 특정 공간에 대기하시면서, 가능하다면 화장실을 별도로 사용하시는 것을 의미합니다.

자가 격리를 하시면 COVID-19 전파 속도를 늦추는 데 도움이 되며 가족, 친지 및 지역 사회를 안전하게 지키실 수 있습니다.

3



지원이나 도움이 필요하신데 자가 격리 중이라면, 보건부 또는 현지 관할 기관에서 도움을 드릴 수 있습니다.

본인의 건강 상태를 계속해서 관찰하십시오. **증상이 악화되거나 심해진 경우, 치료를 받으셔야 합니다.** 심한 증상으로는 호흡에 문제가 있거나, 통증이 지속되거나, 가슴에 압박감이 느껴지거나, 혼동 증상, 깨거나 깨어 있는 상태를 유지할 수 없거나, 얼굴이나 입술이 창백해지는 증상 등이 있습니다.

cdc.gov/coronavirus



U.S. Department of Health and Human Services
Centers for Disease Control and Prevention

Language: Korean

CS317837-5

접촉 추적: COVID-19 확진자에게 노출되신 경우 발생할 수 있는 일은 다음과 같습니다.

1

COVID-19 확진자와 밀접하게 접촉한 적이 있으신 경우, 공중 보건부 직원이 전화하여 COVID-19에 노출되었을 수도 있다고 알려드릴 것입니다.



공중 보건부 직원에게 제공한 모든 정보는 **비밀이 보장됩니다.**
즉, 귀하의 개인 정보 및 의료 정보는 비공개로 유지됩니다.



2

COVID-19에 노출되었을 가능성이 있는 날 중 가장 마지막 날로부터 **14일 동안 자택 대기 및 자가 격리**하셔야 합니다.

자가 격리란 자택 대기, 건강 상태 모니터링 및 사회적 거리(최소 6피트)를 항상 다른 사람과의 사이에 지키는 것을 의미합니다.



자신과 다른 사람을 보호하는 가장 좋은 방법은 **COVID-19에 걸린 사람에게 노출되었다고 생각될 경우 14일 동안 집에 머무는 것**입니다. 해당 지역에서 이 자가 격리 기간 단축 가능성에 관한 옵션에 관한 정보는 **지역 보건부 웹사이트**를 참조하십시오.

3

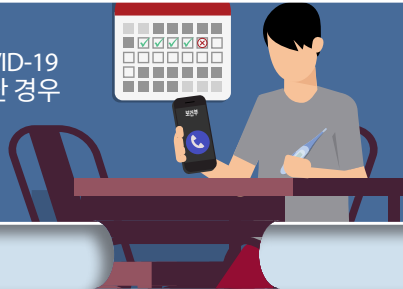
귀하의 거주 지역의 COVID-19 검사와 관련하여 공중 보건부 직원이 해당 정보를 제공해 드릴 수 있습니다.

지원이나 도움이 필요하신데 자가 격리 중이시라면, 보건부 또는 현지 관할 기관에서 도움을 드릴 수 있습니다.



4

하루에 두 번 체온을 측정하셔서, 발열 및 기타 COVID-19 증상이 나타나는지 확인하셔야 하며 증상이 나타난 경우 거주 지역의 보건부에 이를 보고하셔야 합니다.



5

14일의 자가 격리 기간 동안 몸 상태가 나빠진 경우, 보건부에 보고하셔야 하며 증상이 악화되거나 심해진 경우에는 치료를 받으셔야 합니다. 응급 경고 증후로는 호흡에 문제가 있거나, 통증이 지속되거나, 가슴에 압박감이 느껴지거나, 혼동 증상, 깨거나 깨어 있는 상태를 유지할 수 없거나, 얼굴이나 입술이 창백해지는 증상 등이 있습니다.



우리 모두 힘을 합치면 COVID-19 확산 속도를 늦추는 데 일조할 수 있습니다.

본인의 역할을 실천하셔서 가족, 친지 및 지역사회를 안전하게 지키세요:

확산 속도를 늦추려면 걸려오는 전화를 받으세요.

