

مواصفات الحبوب الأمريكية

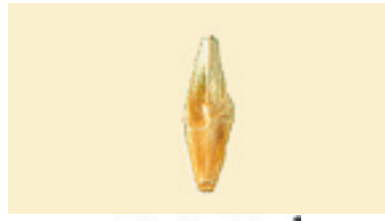
مواصفات رتب الشعير	الحد الأدنى		الحدود القصوى				
	الوزن النوعي للبوشل (رطل)	الشعير السليم (%)	الحبوب التالفة (%)	الحبوب التالفة بالحرارة (%)	المواد الغريبة (%)	الحبوب المكسورة (%)	الشعير الرفيع (%)
U.S. No. 1	47.0	97.0	2.0	0.2	1.0	4.0	10.0
U.S. No. 2	45.0	94.0	4.0	0.3	2.0	8.0	15.0
U.S. No. 3	43.0	90.0	6.0	0.5	3.0	12.0	25.0
U.S. No. 4	40.0	85.0	8.0	1.0	4.0	18.0	35.0
U.S. No. 5	36.0	75.0	10.0	3.0	5.0	28.0	75.0



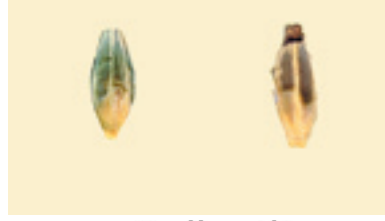
تلف بالبلايت



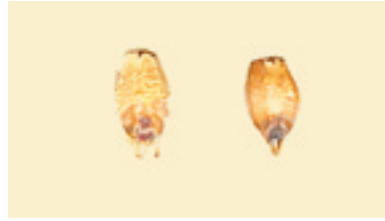
تلف بالفطر



أصابه بالصقيع



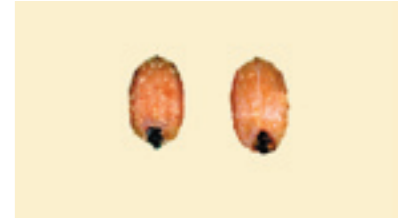
تلف بالصقيع



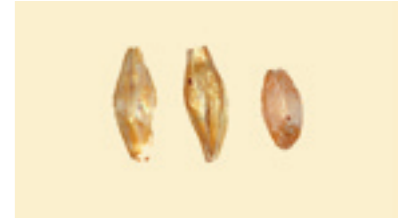
تلف الجنين



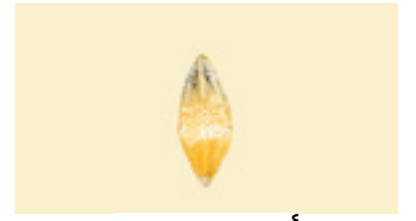
أصابه بالحرارة



تلف بالحرارة



تلف بالحشرات



أصابه بالفطر



تلف بالإنبات



منزوعة الغلاف/ مكسورة



ست صفوف / صفين