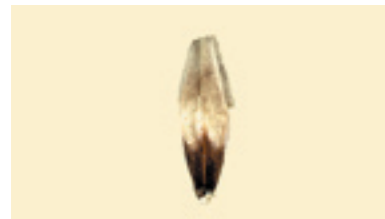


# 谷物定等对照表

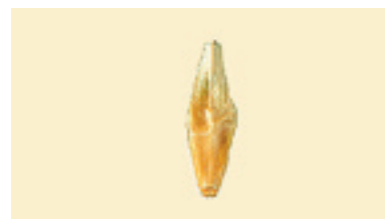
## 大麦



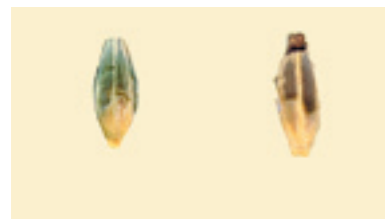
叶枯病损坏粒



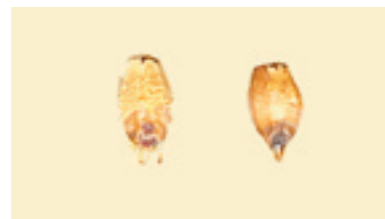
霉坏粒



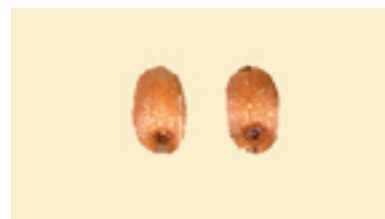
霜冻粒



霜冻损坏粒

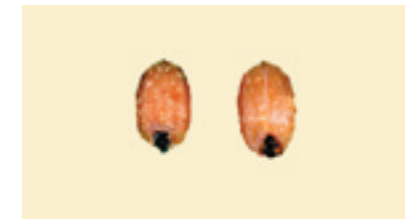


胚芽损坏粒



热伤粒

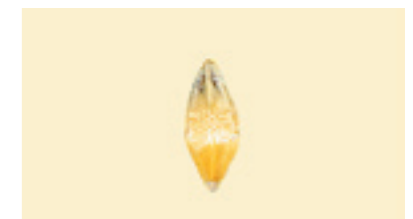
等级标准	最低限度		最高限度				
	容重 磅/蒲式耳	健全大麦	损坏粒	热损坏粒	异物杂质	破损粒	欠饱满颗粒
美国一级	<b>47.0</b>	<b>97.0</b>	<b>2.0</b>	<b>0.2</b>	<b>1.0</b>	<b>4.0</b>	<b>10.0</b>
美国二级	<b>45.0</b>	<b>94.0</b>	<b>4.0</b>	<b>0.3</b>	<b>2.0</b>	<b>8.0</b>	<b>15.0</b>
美国三级	<b>43.0</b>	<b>90.0</b>	<b>6.0</b>	<b>0.5</b>	<b>3.0</b>	<b>12.0</b>	<b>25.0</b>
美国四级	<b>40.0</b>	<b>85.0</b>	<b>8.0</b>	<b>1.0</b>	<b>4.0</b>	<b>18.0</b>	<b>35.0</b>
美国五级	<b>36.0</b>	<b>75.0</b>	<b>10.0</b>	<b>3.0</b>	<b>5.0</b>	<b>28.0</b>	<b>75.0</b>



热损坏粒



虫蚀粒



霉菌伤害粒



发芽损坏粒



外皮脱落/破损粒



两棱/六棱大麦