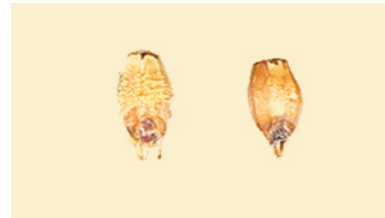


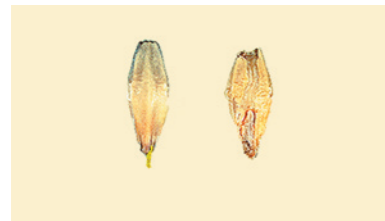
# Surface de classement des grains



Fusarié



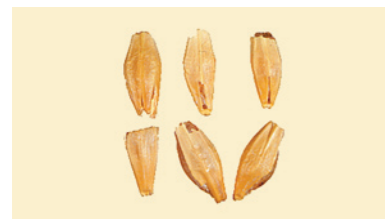
Germes endommagés



Germés



Percés par les insectes

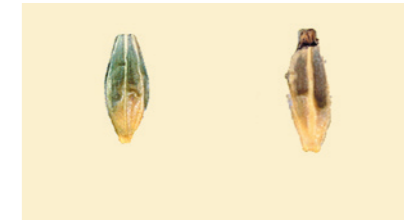


Pelés / Cassés



À deux rangs / À six rangs

Facteurs déterminants des grades d'orge	Limites minimales		Limites maximales				
	Poids spécifique minimum par boisseau Winchester (livres)	Grains sains (pourcentage)	Grains endommagés (pourcentage)	Grains échauffés (pourcentage)	Matières étrangères (pourcentage)	Grains cassés (pourcentage)	Grains minces (pourcentage)
<b>US N° 1</b>	<b>47,0</b>	<b>97,0</b>	<b>2,0</b>	<b>0,2</b>	<b>1,0</b>	<b>4,0</b>	<b>10,0</b>
<b>US N° 2</b>	<b>45,0</b>	<b>94,0</b>	<b>4,0</b>	<b>0,3</b>	<b>2,0</b>	<b>8,0</b>	<b>15,0</b>
<b>US N° 3</b>	<b>43,0</b>	<b>90,0</b>	<b>6,0</b>	<b>0,5</b>	<b>3,0</b>	<b>12,0</b>	<b>25,0</b>
<b>US N° 4</b>	<b>40,0</b>	<b>85,0</b>	<b>8,0</b>	<b>1,0</b>	<b>4,0</b>	<b>18,0</b>	<b>35,0</b>
<b>US N° 5</b>	<b>36,0</b>	<b>75,0</b>	<b>10,0</b>	<b>3,0</b>	<b>5,0</b>	<b>28,0</b>	<b>75,0</b>



Gelés\*



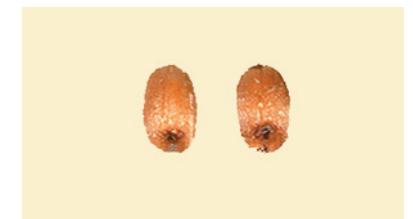
Échauffés\*



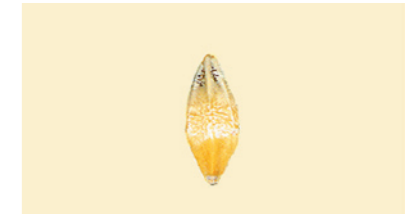
Mildiousés\*



Légèrement gelé\*



Légèrement échauffés\*



Légèrement moisi\*

\*Les grains légèrement gelés, légèrement échauffés et légèrement moisissés sont des facteurs exclusifs à l'orge brassicole. Ils **ne sont pas** considérés comme des grains endommagés et ne doivent pas être soustraits du pourcentage de grains sains.

Dans l'orge brassicole, les grains germés, échauffés et gelés **sont** considérés comme des grains endommagés et doivent être soustraits du pourcentage de grains sains.

L'orge de classe brassicole peut contenir un maximum de 1,9 % de grains légèrement gelés, 0,4 % de grains gelés, 0,2 % de grains légèrement échauffés et 0,1 % de grains échauffés. La sous-classe d'orge brassicole à deux rangs peut contenir un maximum de 1,9 % de grains légèrement moisissés et 0,4 % de grains moisissés. L'orge brassicole qui dépasse ces limites maximales n'est pas admissible à cette fin.