

Plantilla Para Evaluacion De Granos

No es para uso oficial

Cebada



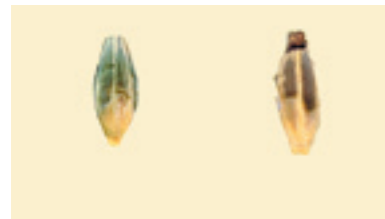
Daño por Roya



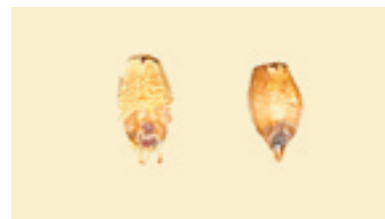
Daño por Hongos



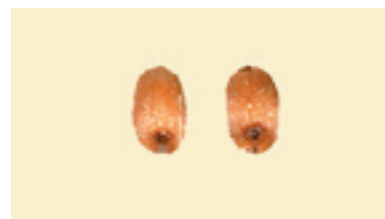
Lesión por Congelamiento



Daño por Congelamiento

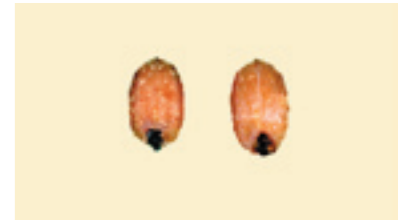


Germen Dañado



Lesión por Calor

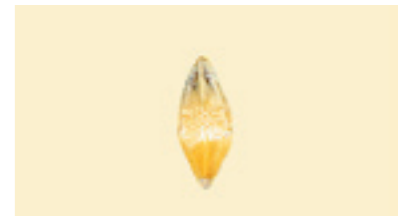
Grado Requerimientos	Límites mínimos de -		Límites máximos de -				
	Peso Específico por bushel (libras)	Cebada Sana (por ciento)	Granos Dañados (por ciento)	Granos Dañados por calor (por ciento)	Material Extraño (por ciento)	Granos Quebrados (por ciento)	Cebada Delgada (por ciento)
U.S. No. 1	47.0	97.0	2.0	0.2	1.0	4.0	10.0
U.S. No. 2	45.0	94.0	4.0	0.3	2.0	8.0	15.0
U.S. No. 3	43.0	90.0	6.0	0.5	3.0	12.0	25.0
U.S. No. 4	40.0	85.0	8.0	1.0	4.0	18.0	35.0
U.S. No. 5	36.0	75.0	10.0	3.0	5.0	28.0	75.0



Daño por Calor



Perforado por Insectos



Lesión por Hongos



Daño por Germinación



Pelado / Quebrado



Dos Hileras / Seis Hileras

GIPSA Superficie de trabajo: Formica "Trigo" acabado mate (#7891-58). Contactar Formica Specialty Products (800) 800-6787.