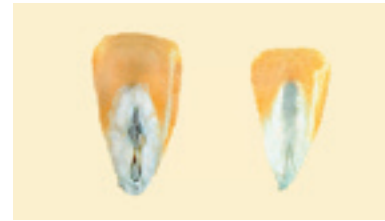


مواصفات الحبوب الأمريكية



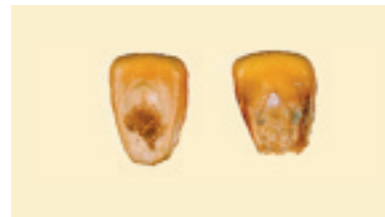
تلف بالفطر الأزرق



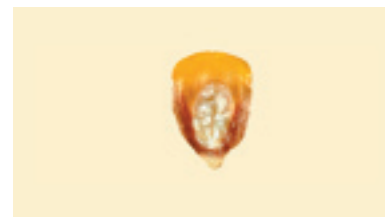
الريشة الأرجوانية
(ليس تلف)



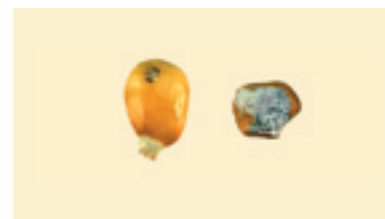
فطر سطحي (بلايت)



تلف تعفن الكوالج



تلف بالفطر السطحي

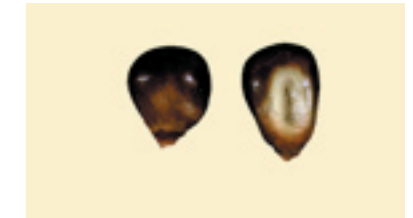


تلف فطري

مواصفات رتب الذرة	الحد الأدنى للوزن النوعي للبوشل (رطل)	الحدود القصوى		
		الحبوب التالفة		الذرة المكسورة والمواد الغريبة (نسبه مئوية)
		التلف الحراري (كجزء من التلف الكلي)	الكلي (نسبه مئوية)	
U.S. No. 1	56.0	0.1	3.0	2.0
U.S. No. 2	54.0	0.2	5.0	3.0
U.S. No. 3	52.0	0.5	7.0	4.0
U.S. No. 4	49.0	1.0	10.0	5.0
U.S. No. 5	46.0	3.0	15.0	7.0



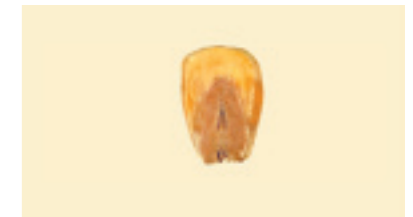
قاذورات (ليس تلف)



تلف حراري (في المجفف)



تلف حراري (ذره صفراء)



تلف الجنين



تلف بالإنبات



تلف بالحشرات