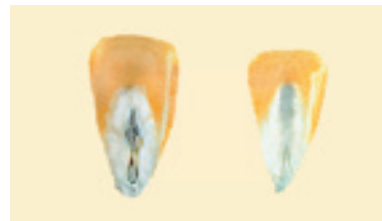


# 谷物定等对照表 玉米



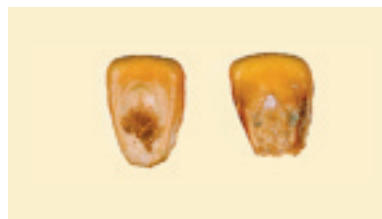
蓝眼霉损坏粒



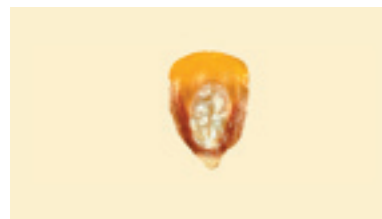
紫绒毛粒 (非损坏粒)



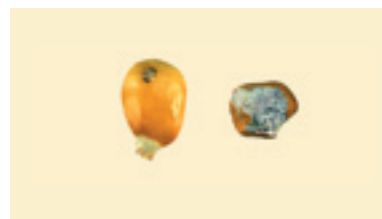
含表面霉 (叶枯病)



玉米芯腐败损坏粒



表面霉损坏粒

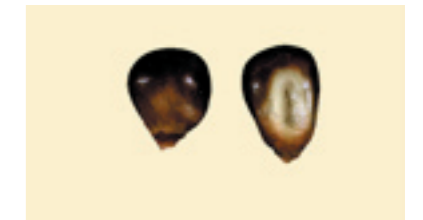


霉坏粒

等级标准	最低容重 磅/蒲式耳	最高限度		
		损坏粒		破损玉米和异物
		热损坏粒	总计	
美国一级	<b>56.0</b>	<b>0.1</b>	<b>3.0</b>	<b>2.0</b>
美国二级	<b>54.0</b>	<b>0.2</b>	<b>5.0</b>	<b>3.0</b>
美国三级	<b>52.0</b>	<b>0.5</b>	<b>7.0</b>	<b>4.0</b>
美国四级	<b>49.0</b>	<b>1.0</b>	<b>10.0</b>	<b>5.0</b>
美国五级	<b>46.0</b>	<b>3.0</b>	<b>15.0</b>	<b>7.0</b>



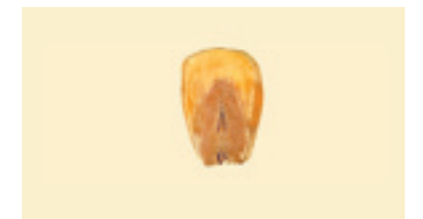
泥土 (非损坏粒)



热损坏粒 (烘干机损坏)



热损坏粒 (黄玉米)



胚芽损坏粒



出芽损坏粒



虫蚀粒