

Surface de classement des grains



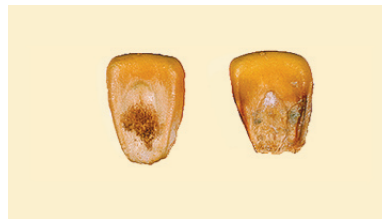
Moisissure pénicillium



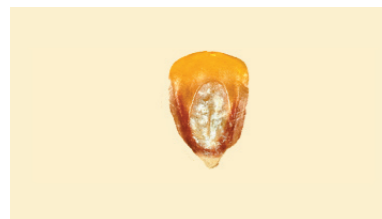
Plumules pourpres (pas endommagés)



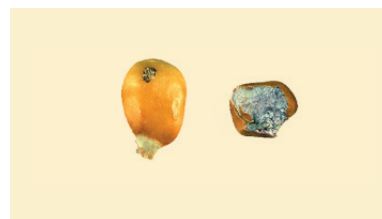
Moisissure de la surface (déperissement)



Pourriture de l'épi



Moisissure de la surface



Moisissure

Facteurs déterminants des grades de maïs	Poids spécifique minimum par boisseau Winchester (livres)	Limites maximales		
		Grains endommagés		Maïs fendillés et matières étrangères (pourcentage)
		Échauffés (inclus dans le total) (pourcentage)	Total (pourcentage)	
Grade	(livres)	(pourcentage)	(pourcentage)	(pourcentage)
US N° 1	56,0	0,1	3,0	2,0
US N° 2	54,0	0,2	5,0	3,0
US N° 3	52,0	0,5	7,0	4,0
US N° 4	49,0	1,0	10,0	5,0
US N° 5	46,0	3,0	15,0	7,0



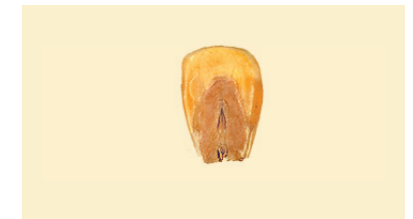
Saletés (pas endommagés)



Échauffement (au séchoir)



Échauffement (maïs jaune)



Endommagement du germe



Germination



Dommages provoqués par les insectes