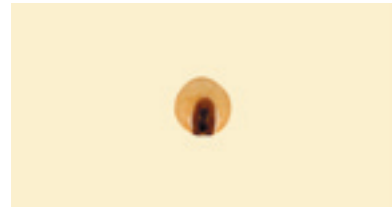
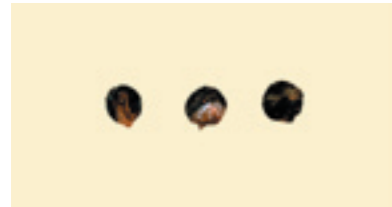


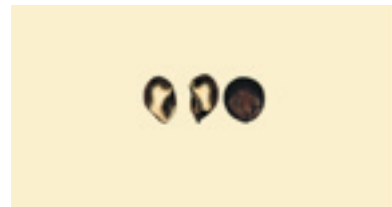
مواصفات الحبوب الأمريكية



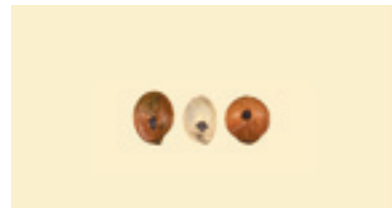
تلف الجنين (تبيض اللون)



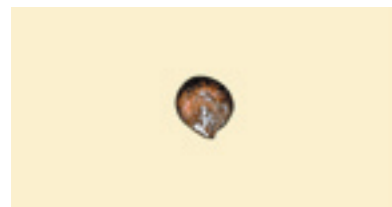
تلف بالتربة والمناخ



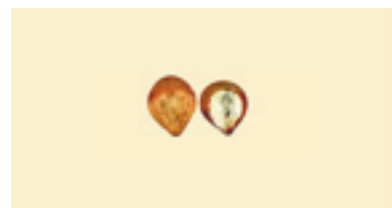
تلف بالحرارة



تلف بالحشرات

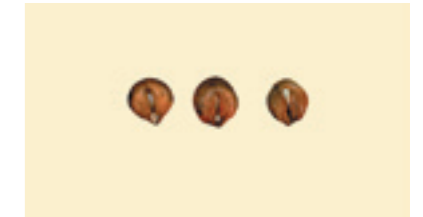


تلف بالفطر (سطحي)

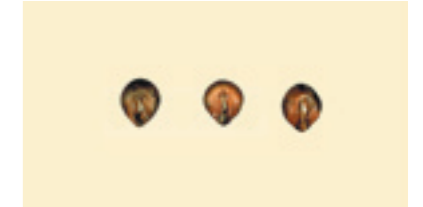


تلف بالفطر (داخلي)

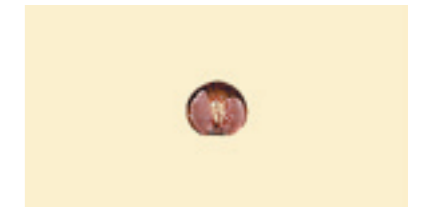
مواصفات رتب السورجم	الحد الأدنى للوزن النوعي للبوشل (رطل)	الحدود القصوى			
		الحبوب التالفة		الحبوب المكسورة والمواد الغريبة	
		الحرارة (مئوية)	الكلبي (نسبه مئوية)	المواد الغريبة (جزء من الكل)	الكلبي (نسبه مئوية)
U.S. No. 1	57.0	0.2	2.0	1.5	4.0
U.S. No. 2	55.0	0.5	5.0	2.5	7.0
U.S. No. 3	53.0	1.0	10.0	3.5	10.0
U.S. No. 4	51.0	3.0	15.0	4.5	13.0



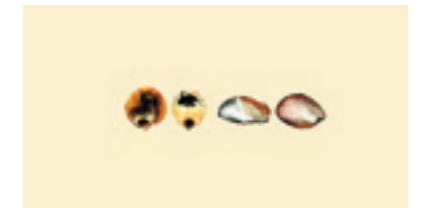
تلف بالإنبات



انشقاق الجنين (ليس تلف)



المتبقع الأرجواني



سورجم به تانينات



سورجم أبيض



ليست حبوب سورجم