

Plantilla Para Evaluacion De Granos

No es para uso oficial

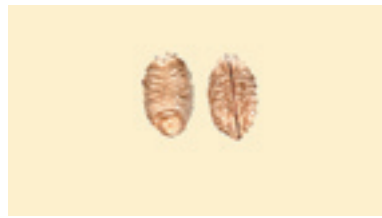
Trigo



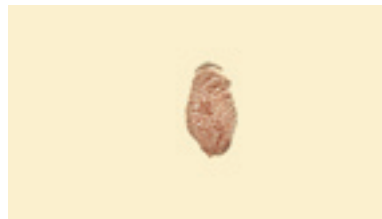
Grano con punta negra



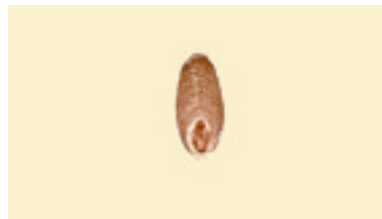
Daño por Fusarium sp.



Daño por heladas (ampollas)



Daño por heladas (escamas)



Germen o embrión dañado



Daño por hongos (moho)

Grado Requerimientos	Límites mínimos de -		Límites máximos de -						
	libras/bushel		Granos dañados		Materia extraña (porcentaje)	Granos encogidos y rotos (porcentaje)	Defectos totales (porcentaje)	Trigo de otras clases	
	Trigo rojo duro de primavera o trigo club blanco (libras)	Todas las demás clases y subclases (libras)	Calor (parcial o total) (porcentaje)	Total (porcentaje)				Clases contrastantes (porcentaje)	Total (porcentaje)
U.S. No. 1	58.0	60.0	0.2	2.0	0.4	3.0	3.0	1.0	3.0
U.S. No. 2	57.0	58.0	0.2	4.0	0.7	5.0	5.0	2.0	5.0
U.S. No. 3	55.0	56.0	0.5	7.0	1.3	8.0	8.0	3.0	10.0
U.S. No. 4	53.0	54.0	1.0	10.0	3.0	12.0	12.0	10.0	10.0
U.S. No. 5	50.0	51.0	3.0	15.0	5.0	20.0	20.0	10.0	10.0



Daño por calor (todas las clases excepto durum)



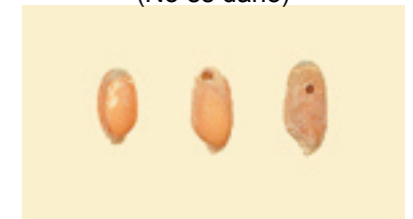
Daño por calor (Durum)



Grano germinado o brotado



Casco germinado (es daño)
Grano mordido por insecto
(No es daño)



Grano perforado por insectos



Grano inmaduro o verde

GIPSA Superficie de trabajo: Formica "Trigo" acabado mate (#7891-58). Contactar Formica Specialty Products (800) 800-6787.